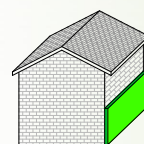
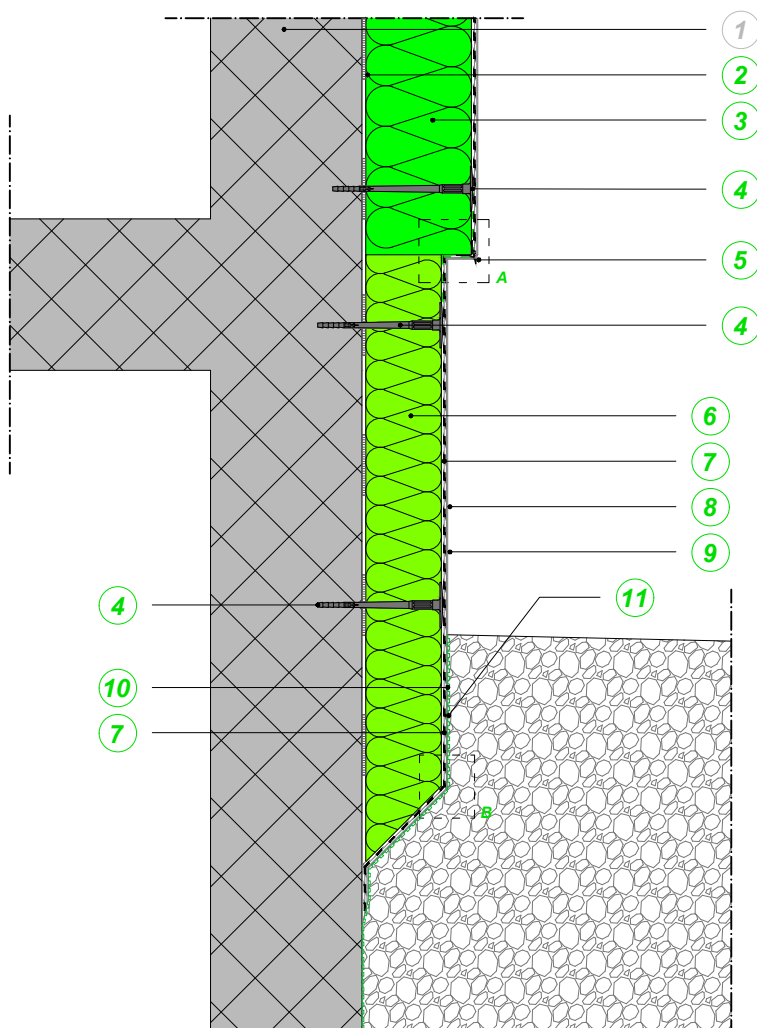


# ARRANQUE ENTERRADO SIN AISLAMIENTO PERIMETRAL EXISTENTE. SISTEMA CON PANELES SINTÉTICOS Y PANEL DE ZÓCALO RETRANQUEADO



4A



ESCALA 1:10

- 1 SOPORTE
- 2 ADHESIVO
- 3 PANEL AISLANTE SINTÉTICO
- 4 ESPIGA PARA SATE CON MARCADO CE
- 5 ROMPIGOCCIA A VISTA CON BANDELLA STRIP (GOTERÓN VISTO CON BANDA STRIP) O ROMPIGOCCIA INVISIBLE (GOTERÓN INVISIBLE)
- 6 PANEL DE ZÓCALO (XPS)
- 7 ALISADO ARMADO
- 8 FONDO DE ACABADO
- 9 REVOCO DE ACABADO
- 10 PRODUCTO IMPERMEABILIZANTE
- 11 MEMBRANA DE BOTONES

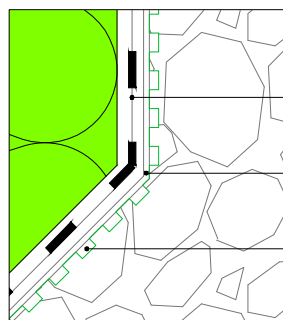
En presencia de membrana bituminosa, utilizar el adhesivo/impermeabilizante adecuado para la instalación del panel de zócalo. Prever una pendiente adecuada del terreno para alejar el agua meteórica del sistema aislamiento térmico.

NOTA

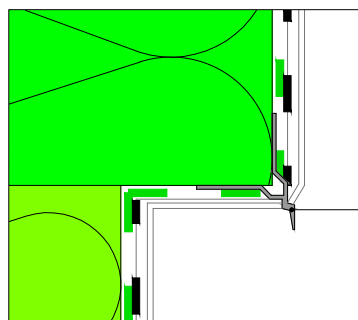
Aplicar el producto impermeabilizante adecuado sobre el alisado armado, en toda la zona enterrada y, al menos, 5 cm por encima de la cota del terreno.

NOTA

DETALLE B ESCALA 1:2



DETALLE A ESCALA 1:2



La presente información es de carácter general y está redactada en base a nuestros conocimientos técnicos y de aplicación, sin tener conocimiento de posibles problemáticas relativas a la obra en objeto y sin poder intervenir directamente sobre las condiciones de la obra ni sobre la ejecución de los trabajos. Es necesario verificar en obra la funcionalidad de las soluciones propuestas, en base a las tipologías de construcción presentes. Será responsabilidad del proyectista, de la D.F. y de la empresa verificar la idoneidad y, si es posible, adaptar cada caso particular a la metodología desarrollada. Para el uso correcto de los materiales propuestos y para conseguir una actuación exitosa, es indispensable que el aplicador siga las instrucciones contenidas en la documentación técnica corporativa de cada producto.

**KERA KOLL**  
The GreenBuilding Company